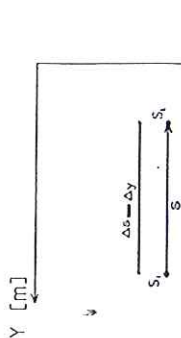


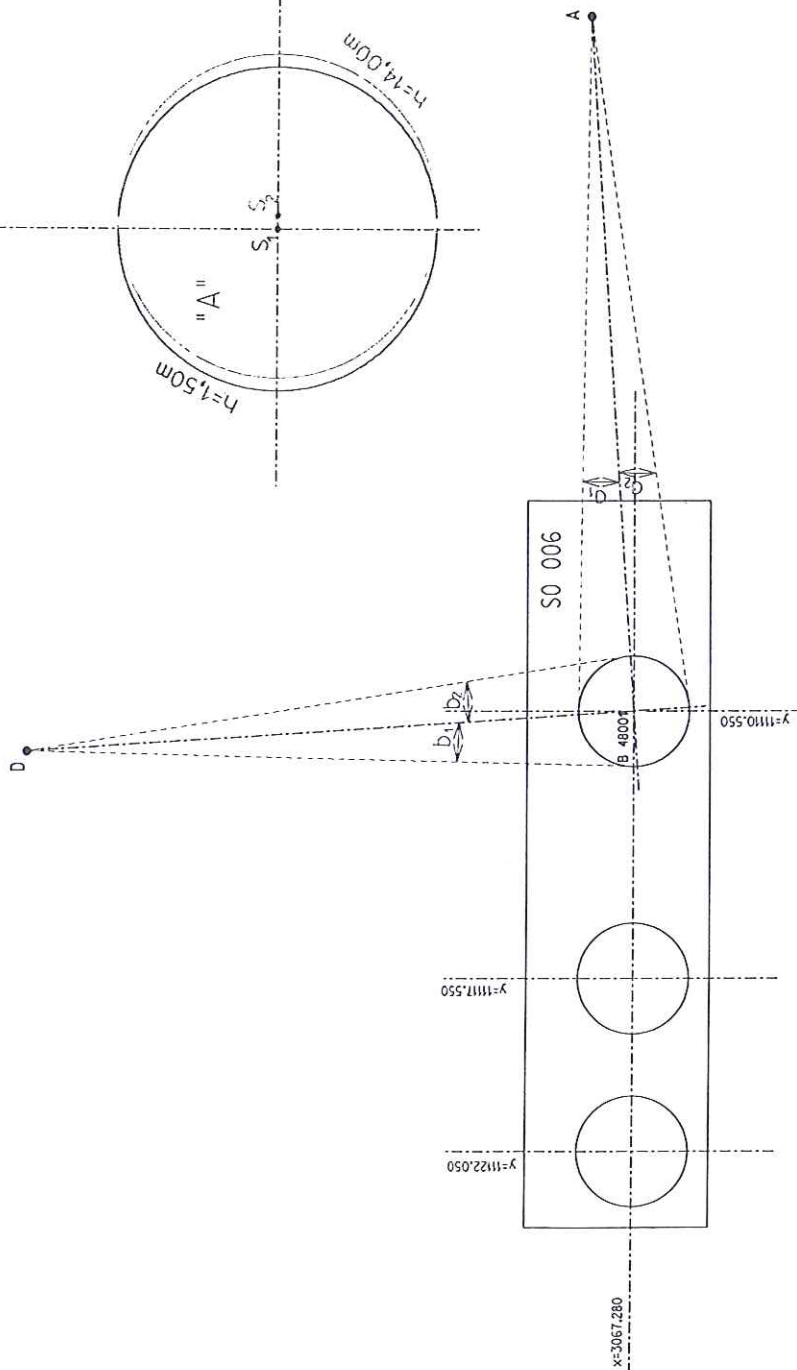
Detail "A" :

Real directional error : $\Delta x = 0 \text{ mm}$
 $\Delta y = 6 \text{ mm}$
 $\Delta s = 6 \text{ mm}$



LEGENDA :

- S_1 • - middle point in height $h=1,50\text{m}$
- S_2 • - middle point in height $h=14,00\text{m}$
- S → - direction of directional error from vertical line



	h[m]	
uhol	h=1,50	h=14,00
α_1	4,5409°	4,5396°
α_2	355,4591°	355,4604°
β_1	5,1476°	5,1273°
β_2	354,8524°	354,8727°

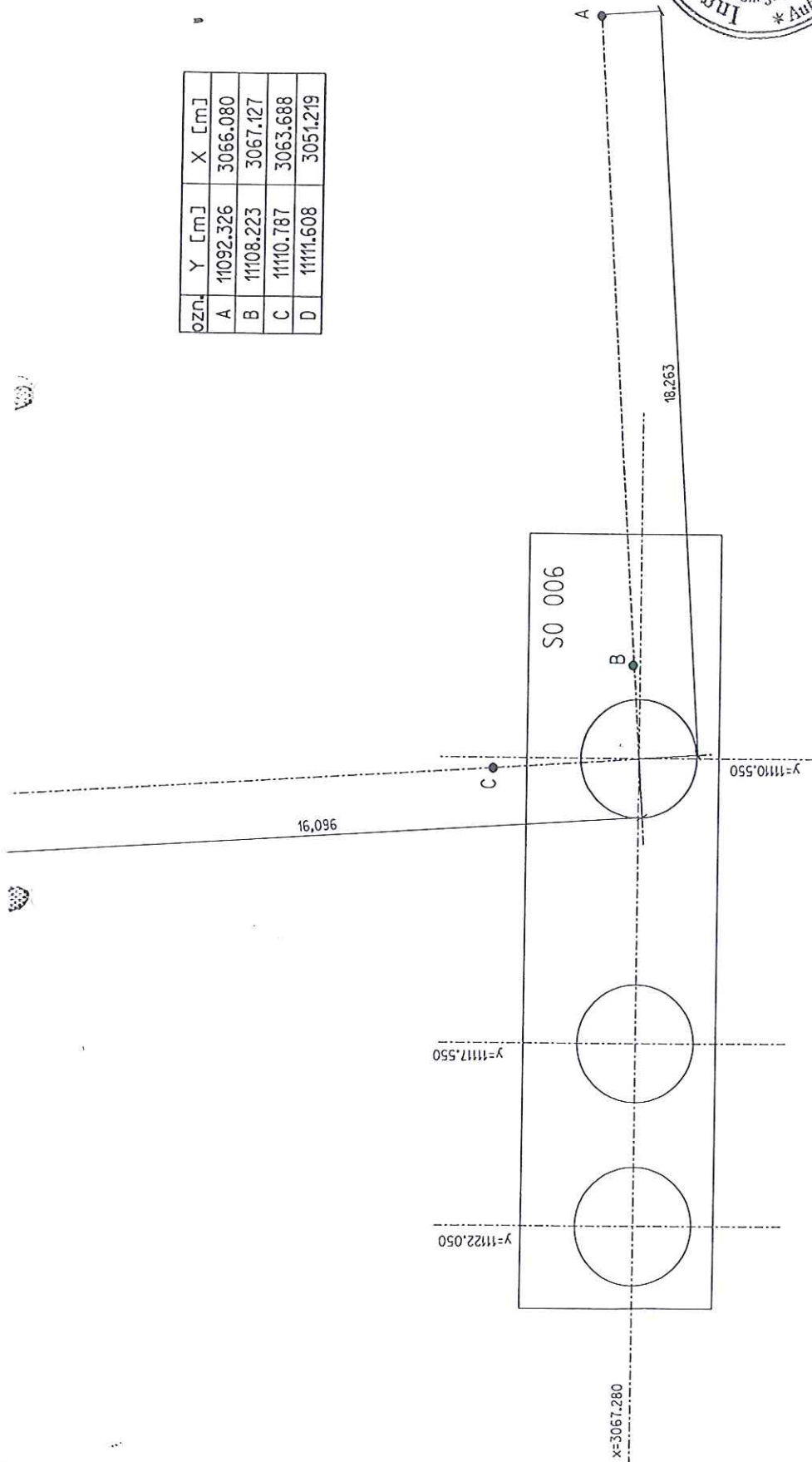
± 0,000 = 225,150 m n.m.

Document is after rules STN 4463-1

AutORIZOVANÝ: Ing. M. Zeman, Ph.D.

Vytvářel:	Ing. Filip, Ing. Szobó	Měřil:	Ing. Filip, Ing. Szobó	Kontrola:	Prof. Ing. L. Kunčík, CSc.
Další:	Košice II	Číslo:	Košický	Datum:	9.11.2005
Investor:	U.S. Steel Košice s.r.o.	Dodavatel:		Sur. systém:	Lokální
Objekt:	B 48001 Baureihe TS 90- HP-LAR Storage TANK				
	Formát:				
	Výsk. systém: Jaron				
	Zákazka č.:				
	Město:				
	Město číslo:				
	Město číslo:				

ozn.	Y [m]	X [m]
A	11092.326	3066.080
B	11108.223	3067.427
C	11110.787	3063.688
D	11111.608	3051.219



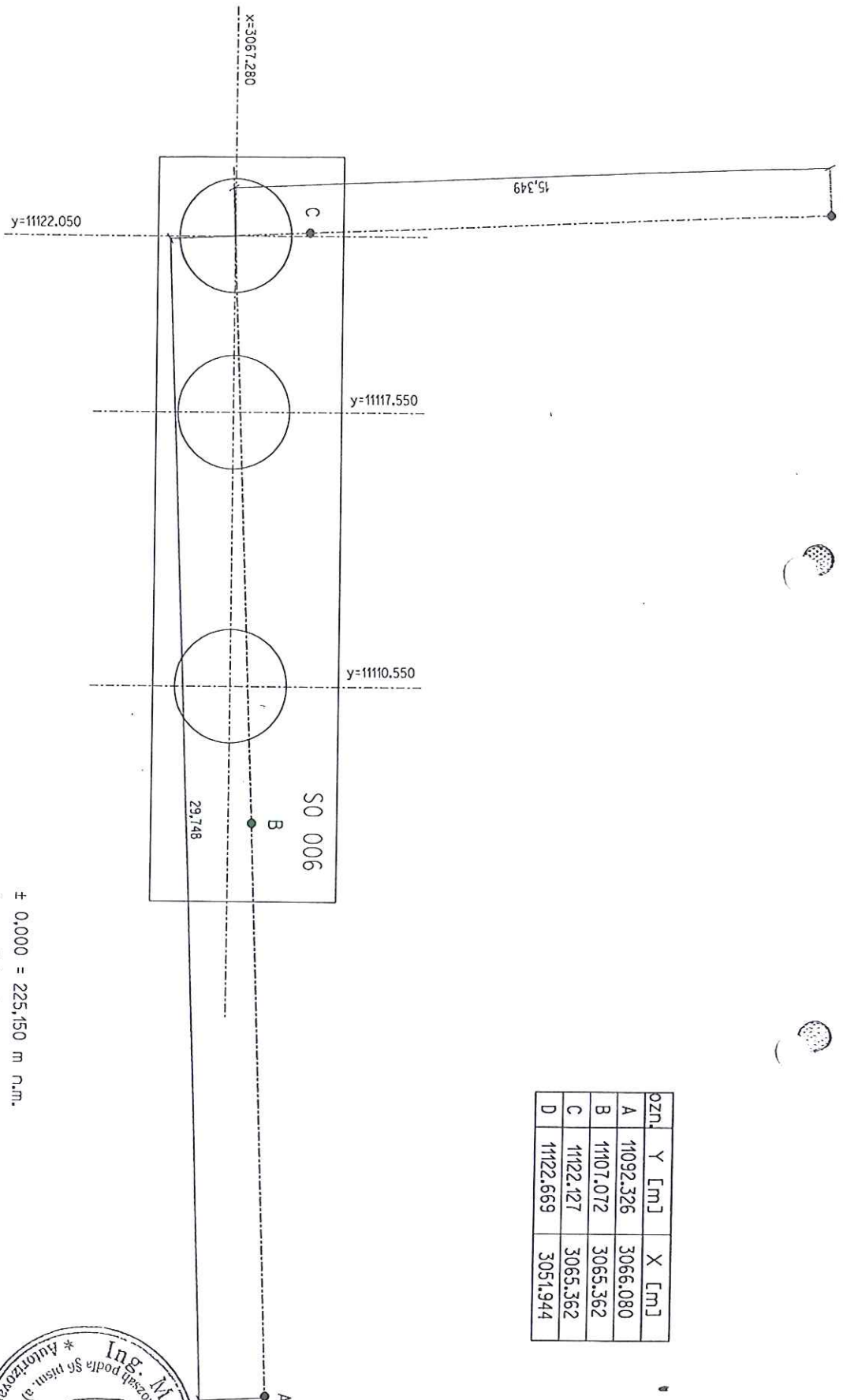
± 0,000 = 225,150 m n.m.

Document is after rules STN 4463-1

Autorizačné overil: Ing. M. Zemen, Ph.D.

Vytvoril: Ing. Filo, Ing. Szabó		Meral: Ing. Filo, Ing. Szabó		Kontrola: Prof. Ing. L. Kundk, CSc.		Ing. Miroslav Gajdos EWING-CAD Geodetická a kartografická firma L. Kuzmich 020 525 071 B. Dubinský Dubovec	
Obráz: Košice II		Kraj: Košický		Dátum: 9.11.2005			
Investor: U.S.SteelKošice s.r.o.		Dodávateľ:		Súr. systém: Lokálny			
Objekt: B 48001 Baureihe TS 90- HP-LAR Storage TANK				Výšk. systém: Jadran			
				Formát:			
				Zákazka č.:			
				Mierka: Arch. číslo:			
Points of basic setting system							

ozn.	Y [m]	X [m]
A	11092.326	3066.080
B	11107.072	3065.362
C	11122.127	3065.362
D	11122.669	3051.944



± 0,000 = 225,150 m n.m.

Document is after rules STN 4463-1



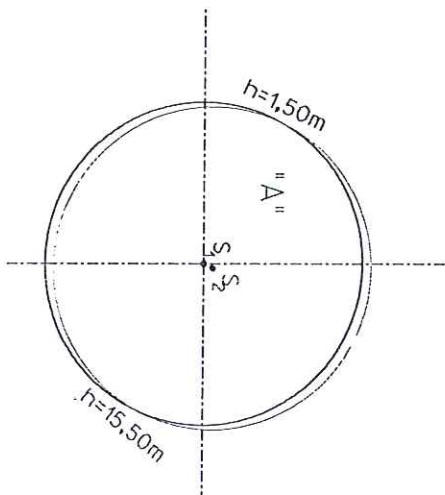
Vytvoril :	Ing. Filo, Ing. Szabó		Metal :	Ing. Filo, Ing. Szabó		Kontrola :	Prof. Ing. L. Kundk, CSc.	
Oblasť :	Košice II	Kraj :	Košický	Dátum :	9.11.2005	<div>Ing. Peter Szepesky</div> <div>ESURCOO-CAD</div> <div><small>Technická a konštruktívna Lektoroval: ESURCOO in Bratislava, Slovensko</small></div>		
Investor :	U.S.SteelKošice s.r.o.		Dodávateľ :					
Objekt :	B 44101 Baureihe TS 90- LP-LAR TANK							
Points of basic setting system								
Mierka :	Arch. číslo :		Sur.-system : Lokálny					
			Výšk. systém : Jádran					
			Formát :					
Zákazka č.:			-					

\mathbb{E}

$$\begin{aligned}\Delta x &= 6 \text{ mm} \\ \Delta y &= -3 \text{ mm} \\ \Delta s &= 7 \text{ mm}\end{aligned}$$

- - middle point in height 15.50m

- direction of directional error from vertical line



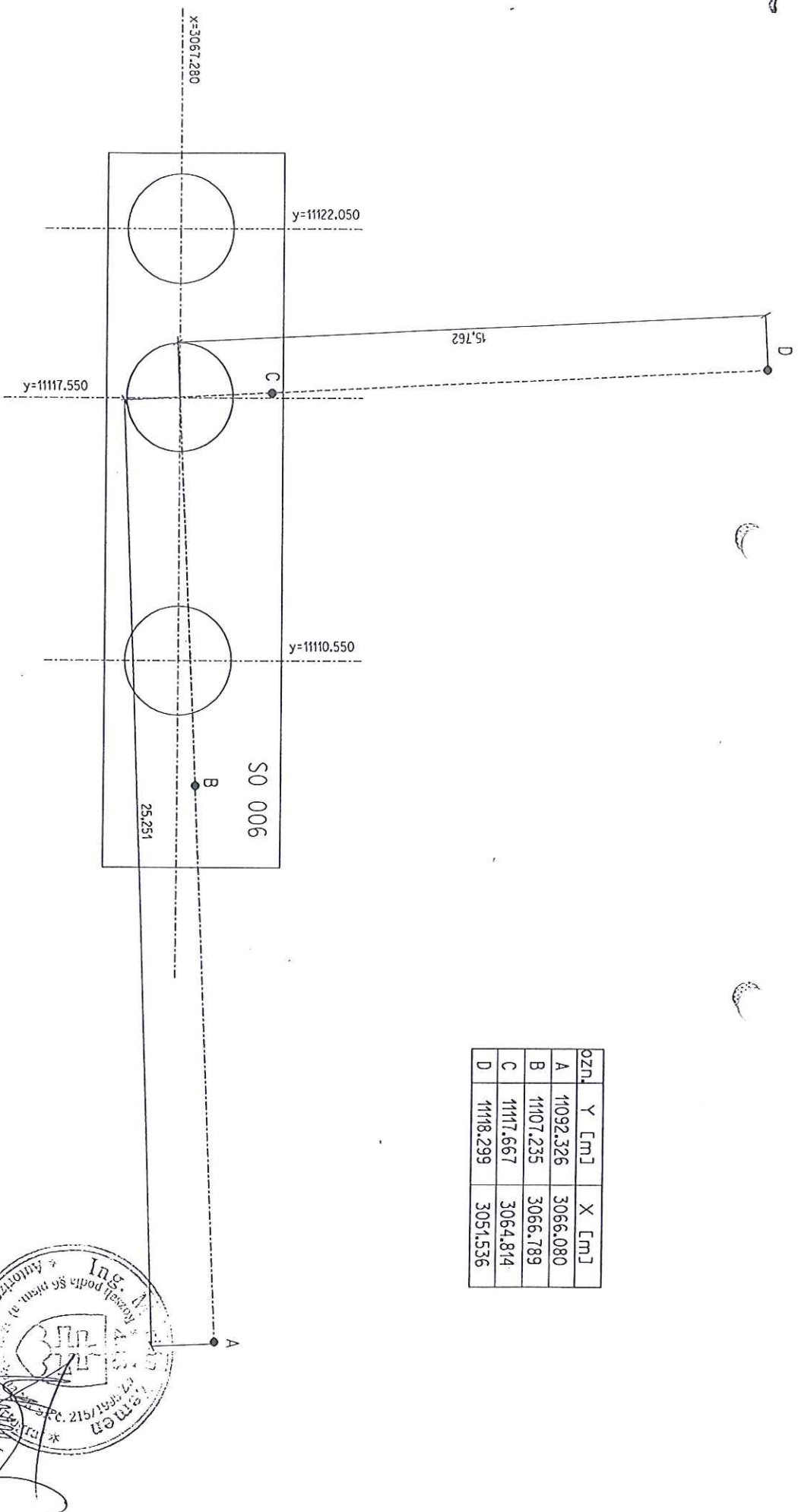
	$h[\text{m}]$	
uhol	$h=1,50$	$h=15,50$
q_1	$2,7923^\circ$	$2,8028^\circ$
q_2	-	-
b_1	$5,3961^\circ$	$5,3851^\circ$
b_2	$354,6033^\circ$	$354,6449^\circ$

Document is of for rules STN 4463-1

Autorizacno overil: Ing. M. Zeman, Phd.

Wymaganie : Ing. Flia, Ing. Szabo		Miejsce : Ing. Flia, Ing. Szabo		Kontakt : PRO : Ing. L. Kunek, CSC.	
Opis : kosze II		Km : Koszeby		Data : 9.11.2005	
Inwestor : U.S.SteelKosice s.r.o.		Dodatkow :			
Opisak : B 44101 Baureihe TS 90- LP-LAR TANK		Sfr. system : Lokality			
wysk. system : Jodron					
Format :					
Zakazka d. :					
Measure of directional error from verticalline		Mierka :		Arch. dlo :	

ozn.	Y [m]	X [m]
A	11092.326	3066.080
B	11107.235	3066.789
C	11117.667	3064.814
D	11118.299	3051.536



± 0,000 = 225,150 m n.m.
 Document is after rules STN 4463-1
 Autorizované overil: Ing. M. Zeman, Ph.D.

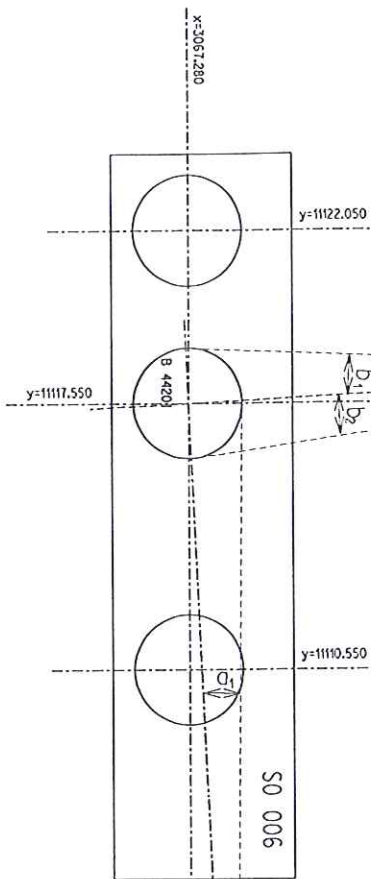
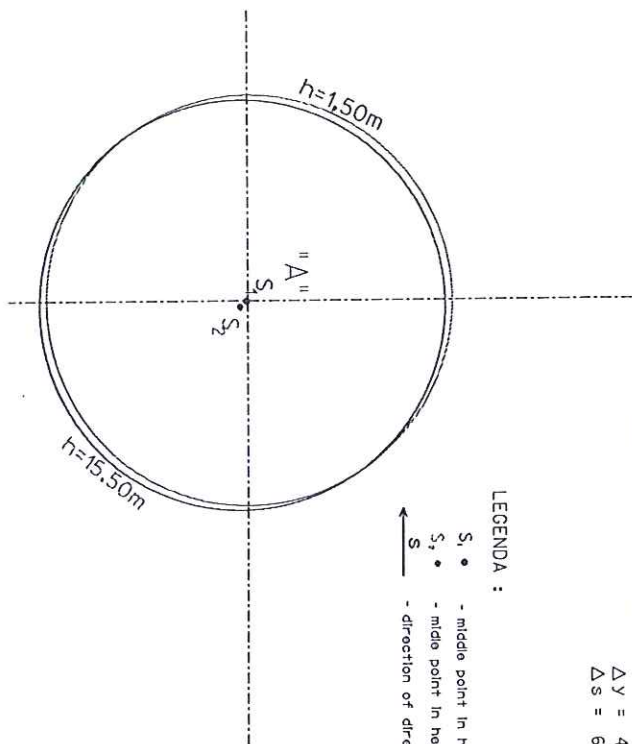
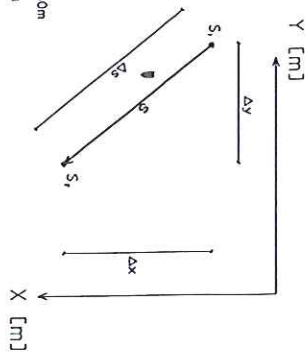
Vytvořil:		Měřil:		Kontrola:	
Ing. Filo, Ing. Szabó		Ing. Filo, Ing. Szabó		Prof. Ing. L. Kundiak, CSc.	
Obráz:	Košice II	Kraj:	Košický	Datum:	9.11.2005
Investor:	U.S.SteelKošice s.r.o.		Dodavatel:		
Objekt:	B 44201 Baureihe TS 90- LP-LAR TANK				
Předmět: of basic setting system					
Měřítko: Arch. číslo:					

Detail "A":

Real directional error : $\Delta x = 5 \text{ mm}$
 $\Delta y = 4 \text{ mm}$
 $\Delta s = 6 \text{ mm}$

LEGENDA :

- S_1 • - middle point in height $h=15.50\text{m}$
- S_2 • - middle point in height 15.50m
- \overrightarrow{S} - direction of directional error from vertical line



	h[m]	
uhol	h=1,50	h=15,50
α_1	3,2864°	3,2741°
α_2	-	-
β_1	5,2561°	5,2400°
β_2	354,7439°	354,7600°

± 0,000 = 225,150 m n.m.

Document is after rule STN 4463-1

Authorized overli: Ing. M. Zeman, PhD.

Výrobek:	Ing. Filo, Ing. Szobó	Měřítko:	Ing. Filo, Ing. Szobó	Kontrola:	Prof. Ing. L. Kunik, CSc.
Dělník:	Košice II	Kraj:	Košický	Datum:	9.11.2005
Investor:	U.S. Steel Košice s.r.o.	Dodavatel:		SÚP - systém:	Lokální
Objekt:	B 44201 Bouréine TS 90 - LP-LAR TANK	Výk. systém:	Jednot	Formát:	
	Measure of directional error from vertical line	Zkouška č.:	-	Merka:	Arch. číslo:

Ing. M. Zeman
EuroCAD
 CAD systém pro
 2D a 3D modelování